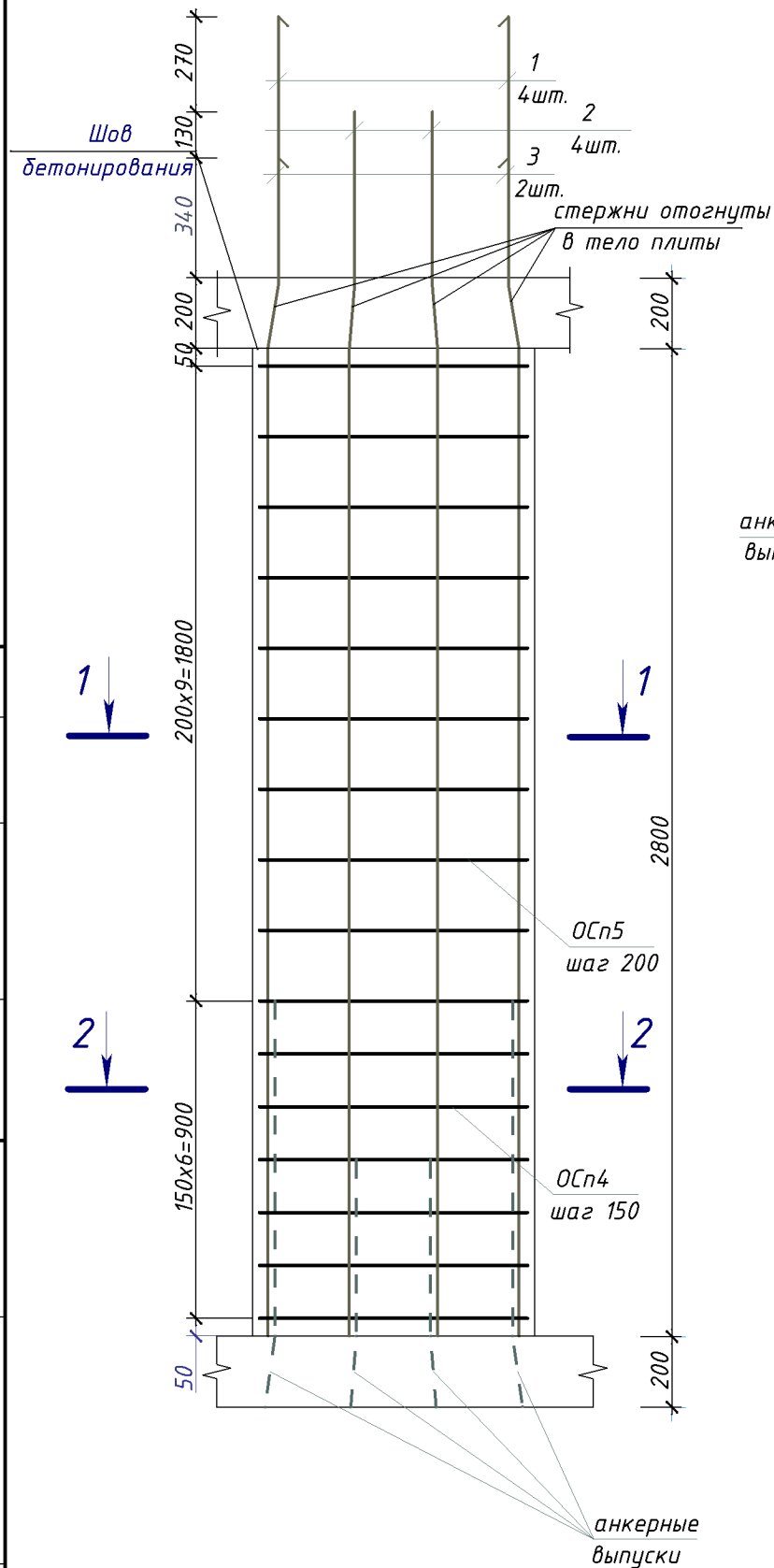
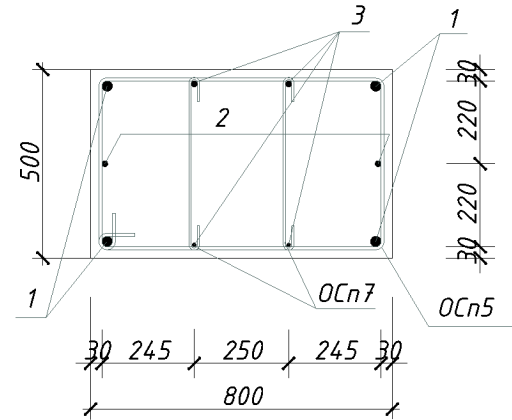


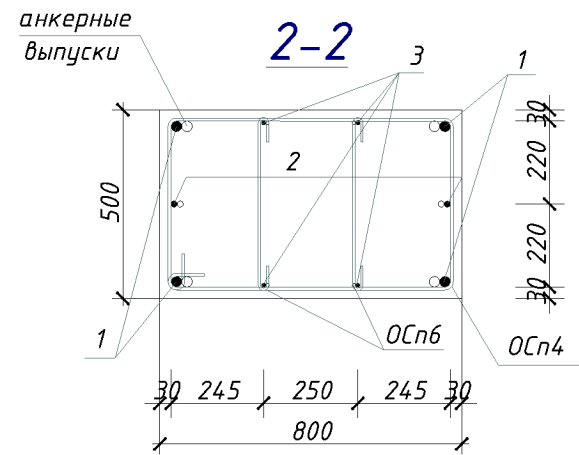
# Армирование колонны К-5



1-1



2-2



Ведомость деталей

Поз.	Эскиз
ОСп4	
ОСп5	
ОСп6	
ОСп7	

## Спецификация колонны К-5

Марка, поз.	Обозначение	Наименование	Кол.	Масса, ед.кг.	Примечание
		К-5			
		Детали			
1	ГОСТ 10884-94	∅28 А400С L=3740	4	18,06	72,24
2	ГОСТ 10884-94	∅20 А400С L=3340	6	8,25	49,5
3	ГОСТ 10884-94	∅16 А400С L=3140	4	4,96	19,84
ОСп4	ГОСТ 10884-94	∅8 А-I L=2620	5	1,03	5,15
ОСп5	ГОСТ 10884-94	∅8 А-I L=640	6	0,25	1,50
ОСп6	ГОСТ 10884-94	∅8 А-I L=2560	11	1,01	11,11
ОСп7	ГОСТ 10884-94	∅8 А-I L=580	26	0,23	5,98
		Материалы			
		Бетон класса Бетон В25			1,2 м3

ОСп - см. Ведомость деталей

Ведомость расхода стали, кг

Марки элементов	Изделия арматурные						Всего	Общий расход
	Арматура класса							
	А400С			А-I				
	ГОСТ 10884-94			ГОСТ 10884-94				
	∅16	∅20	∅28	Итого	∅8	Итого		
Колонна К-5	19,84	49,5	72,26	141,6	23,74	23,74	165,34	165,34

- Общие указания к проекту см. лист
- Данный лист рассматривать совместно с листами
- Размеры хомутов указаны по внутреннему контуру. Размеры хомутов уточнять по месту.
- Хомуты перевязывать вразбежку, чтобы стыки смежных хомутов не находились на одном вертикальном стержне.
- Каждый хомут поворачивать на 180 градусов относительно предыдущего

Изм.	Кол.уч	Лист	№ док.	Подп.	Дата	Стадия	Лист	Листов
							1	1
Армирование монолитной колонны К-5 на отметке от +3,000 до +4,000								

Копировал

Формат А3

Согласовано:

Зам.инв.№

Копировал

Инв.№ подл.

Подп. и дата